

039/482359

mbambina@lissone@gmail.com

INFO E CONTATTI

Via Orelli 21 Lissone (MB)

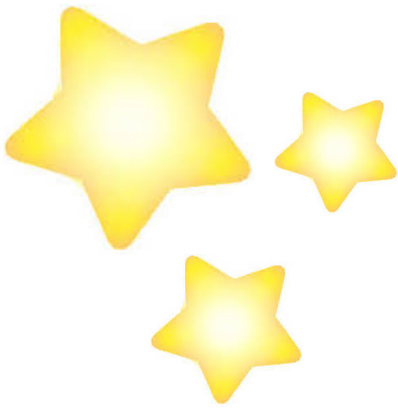
Scuola dell'infanzia Paritaria "Maria Bambina"

Sezione Primavera



*...è il tempo che hai perduto
per la tua rosa che ha fatto
la tua rosa così importante.*

“L’inserimento in 3 giorni”



L'inserimento in 3 giorni

IL BAMBINO E IL GENITORE TRASCORRONO LE PRIME TRE GIORNATE D' INSERIMENTO (9.30/15.30), VIVENDO INSIEME ALLE EDUCATRICI TUTTE LE ROUTINE DELLA GIORNATA. IL QUARTO GIORNO AVVIENE IL PRIMO DISTACCO DAL GENITORE E IL BAMBINO PROSEGUIRÀ L'AMBIENTAMENTO CON LE EDUCATRICI.

Genitore



Trascorrere tre giornate intere all'interno del servizio con il proprio bambino consente al genitore di vivere e conoscere ogni momento della quotidianità, percependo gradualmente il nido come ambiente familiare.

La sua presenza consente di costruire un rapporto di fiducia reciproca con le educatrici, sentendosi accolto e ascoltato ,in quanto protagonista attivo dell'inserimento.



Bambino

La Sezione Primavera diventa un luogo sicuro che il bambino sperimenta in ogni sua dimensione con il genitore e pertanto l'ambientamento si connota di una familiarità che risulta rassicurante. Il bambino vivendo fin da subito ogni momento della giornata mostrerà al primo distacco una fatica che risulterà più facilmente consolabile, senza essere disorientato perché nei tre giorni avrà vissuto e sperimentato ogni routine della giornata.

Educatrice



Lo sguardo globale che l'educatrice può mettere in campo in questi tre giorni consente di conoscere gradualmente ma in modo complessivo il bambino, le sue abitudini, le sue modalità relazionali, inserendosi nella diade genitoriale con attenzione e rispettando i tempi dei bambini e degli adulti.

La qualità e la quantità del tempo trascorso insieme conferiscono uno spessore educativo importante che offre all'inserimento la possibilità di tradursi in una fase delicata ma non problematica.